

1.) Fragen über den/die Studierende/n				
a) Studiengang	Staatsexamen	89		
	Nebenfach	3		
b) Fachsemesterzahl				
	1. Semester	85		
	2. Semester	0		
	3. Semester	0		
	4. Semester	0		
	5. Semester	3		
	6. Semester	0		
	7. Semester	3		
	8. Semester	0		
	9. Semester	0		
	10. Semester	0		
	11. Semester	0		
	12. Semester	0		
	13. Semester ff.	0		
c) Ich besuche diese Veranstaltung...				
	wegen Studienplan	90	günstige Zeit	5
	wegen Veranstalter	15	aus Interesse	52
	zur Examensvorber.	31		
d) Teilnahme an der Veranstaltung				
	selten	0		
	gelegentlich	2		
	meistens	36		
	immer	55		
e) Teilnahme an Veranstaltungen insgesamt in SWS				
		<i>Vorlesungen/ Übungen</i>	<i>Fallbe- sprechungen</i>	<i>Seminare</i>
	1-2 h	1	9	1
	3-4 h	4	73	0
	5-8 h	5	2	0
	9-14 h	15	0	0
	15-20 h	44	0	0
	21-30 h	23	0	0
	> 30 h	0	0	0
2.) Fragen zur Präsentation				
a) eingesetzte Medien dienen der Verständnishilfe	Durchschnitt	2,30		
	Note 1 = trifft zu	22		
	Note 2	34		
	Note 3	20		
	Note 4	10		
	Note 5 = trifft nicht zu	3		
	werden nicht eingesetzt	5		

b) ausgeteilte Materialien sind hilfreich	Durchschnitt	2,54	
	Note 1 = trifft zu	9	
	Note 2	34	
	Note 3	26	
	Note 4	9	
	Note 5 = trifft nicht zu	3	
	werden nicht eingesetzt	10	
3.) Fragen zum Inhalt			
a) Gesamtveranstaltung weist Gesamtkonzept auf	Durchschnitt	2,47	
	Note 1 = trifft zu	25	
	Note 2	29	
	Note 3	21	
	Note 4	11	
	Note 5 = trifft nicht zu	9	
b) klare Strukturierung der Einzelsitzung	Durchschnitt	2,75	
	Note 1 = trifft zu	15	
	Note 2	27	
	Note 3	25	
	Note 4	18	
	Note 5 = trifft nicht zu	8	
c) Anknüpfung an letzte Veranstaltung	Durchschnitt	1,78	
	Note 1 = trifft zu	47	
	Note 2	27	
	Note 3	12	
	Note 4	3	
	Note 5 = trifft nicht zu	3	
d) Literaturangaben sind... <i>... Hilfreich</i>	Durchschnitt	2,48	
	Note 1 = trifft zu	14	
	Note 2	22	
	Note 3	19	
	Note 4	6	
	Note 5 = trifft nicht zu	5	
	werden nicht gemacht	13	
	kann ich nicht beurteilen	12	

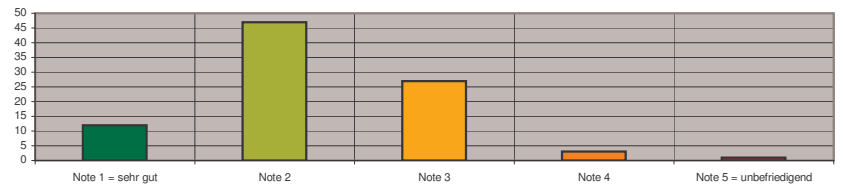
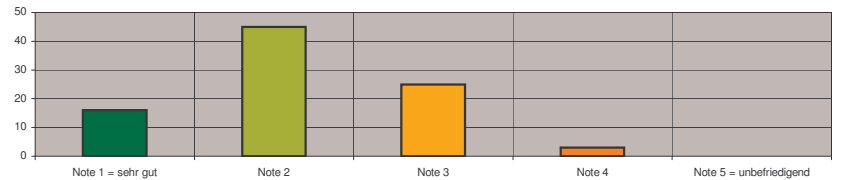
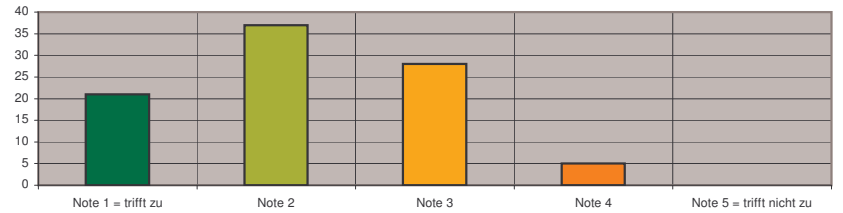
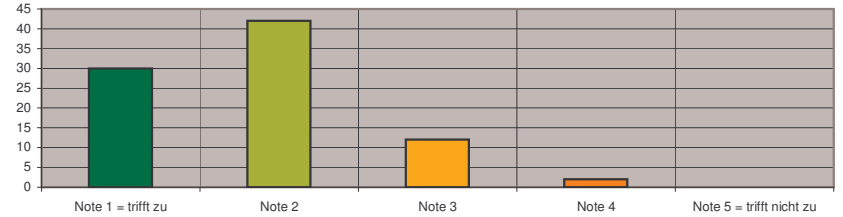
<i>... Erläutert bzw. nach Wichtigkeit abgestuft</i>	Durchschnitt	2,93
	Note 1 = trifft zu	8
	Note 2	12
	Note 3	16
	Note 4	18
	Note 5 = trifft nicht zu	3
	werden nicht gemacht	11
	kann ich nicht beurteilen	18
e) Vermitteln von Zusammenhängen		
	Durchschnitt	2,17
	Note 1 = trifft zu	30
	Note 2	31
	Note 3	19
	Note 4	12
	Note 5 = trifft nicht zu	1
f) Veranstaltung stellt Bezüge her zu...		
<i>...anderen Rechtsgebieten</i>	Durchschnitt	2,86
	Note 1 = trifft zu	9
	Note 2	30
	Note 3	23
	Note 4	16
	Note 5 = trifft nicht zu	10
	kann ich nicht beurteilen	5
	<i>...aktueller Rechtsprechung</i>	Durchschnitt
Note 1 = trifft zu		19
Note 2		37
Note 3		20
Note 4		10
Note 5 = trifft nicht zu		6
kann ich nicht beurteilen		1
<i>...moralischen/ethischen Fragen</i>		Durchschnitt
	Note 1 = trifft zu	5
	Note 2	19
	Note 3	24
	Note 4	19
	Note 5 = trifft nicht zu	22
	kann ich nicht beurteilen	4

g) Prüfungsrelevanz des Stoffes wird deutlich gemacht	Durchschnitt	2,57	
	Note 1 = trifft zu	16	
	Note 2	31	
	Note 3	29	
	Note 4	9	
	Note 5 = trifft nicht zu	7	
4.) Fragen zum Schwierigkeitsgrad und zur Vor- und Nachbereitungszeit			
a) Höhe des Arbeitsaufwandes für Vor- und Nachbereitung in SWS	0 h	4	
	1-2 h	37	
	3-4 h	36	
	5-6 h	9	
	> 7 h	3	
b) Schwierigkeitsgrad der Veranstaltung	zu leicht	0	
	gelegentlich zu leicht	1	
	angemessen	62	
	gelegentlich zu schwierig	28	
	zu schwierig	0	
c) Stoff erfasst und verstanden ?	Durchschnitt	2,32	
	Note 1 = voll erfasst	10	
	Note 2	52	
	Note 3	21	
	Note 4	9	
	Note 5 = nicht verstanden	0	
5.) Fragen zum Dozenten und Arbeitsatmosphäre			
a) Atmosphäre ermutigt zu Fragen	Durchschnitt	2,14	
	Note 1 = trifft zu	29	
	Note 2	33	
	Note 3	20	
	Note 5 = trifft nicht zu	2	
b) Sprechweise des Dozenten <i>laut (Note 1 = laut, Note 5 = leise)</i> <i>klar (Note 1 = klar, Note 5 = undeutlich)</i> <i>lebhaft (Note 1 = lebhaft, Note 5 = monoton)</i>	Durchschnitt		
		1,7	
		1,7	
		2,7	

c) Charakterisierung des Dozenten <i>gute Vorbereitung der Veranstaltung</i>	Durchschnitt	1,68	
	Note 1 = trifft zu	45	
	Note 2	33	
	Note 3	10	
	Note 4	3	
	Note 5 = trifft nicht zu	0	
<i>klare Darstellung bei schwierigen Sachverhalten</i>	Durchschnitt	2,42	
	Note 1 = trifft zu	12	
	Note 2	43	
	Note 3	23	
	Note 4	12	
	Note 5 = trifft nicht zu	1	
<i>klare und ausführliche Antworten</i>	Durchschnitt	1,74	
	Note 1 = trifft zu	42	
	Note 2	28	
	Note 3	19	
	Note 4	0	
	Note 5 = trifft nicht zu	0	
<i>problemlose Ansprechbarkeit nach Veranstaltung</i>	Durchschnitt	1,61	
	Note 1 = trifft zu	36	
	Note 2	20	
	Note 3	5	
	Note 4	3	
	Note 5 = trifft nicht zu	0	
	kann ich nicht beurteilen	26	
<i>problemlose Erreichbarkeit am Lehrstuhl</i>	Durchschnitt	1,92	
	Note 1 = trifft zu	5	
	Note 2	4	
	Note 3	2	
	Note 4	1	
	Note 5 = trifft nicht zu	0	
	kann ich nicht beurteilen	79	

<i>Spass an der Veranstaltung</i>	Durchschnitt	2,00	
	Note 1 = trifft zu	30	
	Note 2	33	
	Note 3	22	
	Note 4	4	
	Note 5 = trifft nicht zu	0	
<hr/>			
d) Raumgröße	zu klein	7	
	angemessen	84	
	zu groß	0	
<hr/>			
e) technische Hilfsmittel sind einsatzbereit	Durchschnitt	1,93	
	Note 1 = trifft zu	38	
	Note 2	33	
	Note 3	9	
	Note 4	10	
	Note 5 = trifft nicht zu	1	

6.) Gesamtbeurteilung		
a) Veranstaltung entspricht Ankündigung im Vorlesungsverzeichnis	Durchschnitt	1,84
	Note 1 = trifft zu	30
	Note 2	42
	Note 3	12
	Note 4	2
	Note 5 = trifft nicht zu	0
b) Interesse am Thema hat als Folge dieser Veranstaltung zugenommen	Durchschnitt	2,19
	Note 1 = trifft zu	21
	Note 2	37
	Note 3	28
	Note 4	5
	Note 5 = trifft nicht zu	0
c) didaktische Fähigkeit des Dozenten	Durchschnitt	2,17
	Note 1 = sehr gut	16
	Note 2	45
	Note 3	25
	Note 4	3
	Note 5 = unbefriedigend	0
d) Gesamtbeurteilung der Veranstaltung	Durchschnitt	2,27
	Note 1 = sehr gut	12
	Note 2	47
	Note 3	27
	Note 4	3
	Note 5 = unbefriedigend	1



7.) Sonstige Anmerkungen	
genannt wurde unter anderem:	