



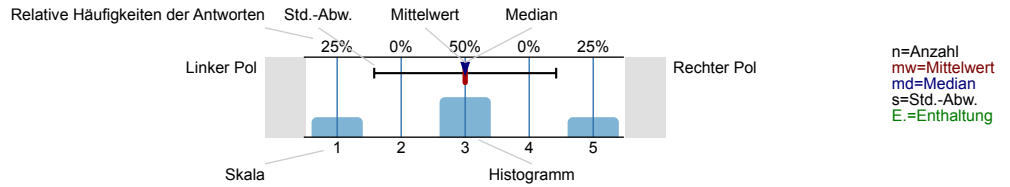
# Juristische Fakultät

Christian Trentmann FB\_StrafR I Di 12:15 Rechtswissenschaften SoSe 2019()  
 Erfasste Fragebögen = 15  
 Anzahl der versendeten TANs (Online) =  
 Rücklaufquote (Online) =

## Auswertungsteil der geschlossenen Fragen

### Legende

Frage-  
text



### 1 Fragen über den/die Studierende/n

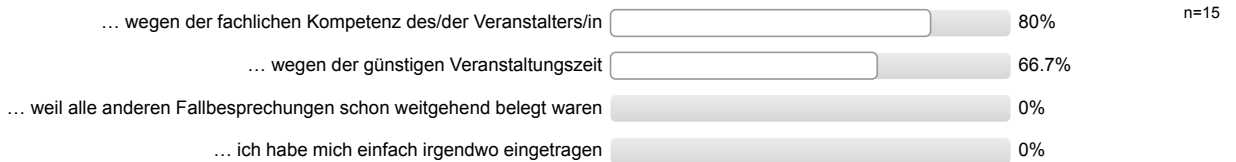
a) Im Rahmen welchen Studiengangs besuchen Sie die Fallbesprechung?



b) In welchem Fachsemester sind Sie?



c) Ich besuche diese Fallbesprechung ... (Mehrfachnennungen möglich)

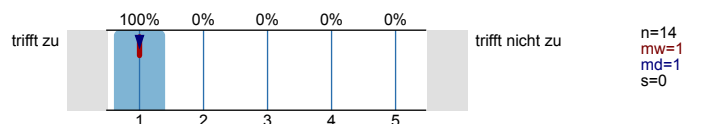


d) Wie oft haben Sie an der Fallbesprechung teilgenommen?

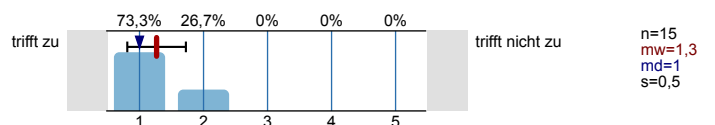


### 2 Fragen zur konkreten Fallbesprechung (Bewertung des/der Fallbesprechungsleiters/in)

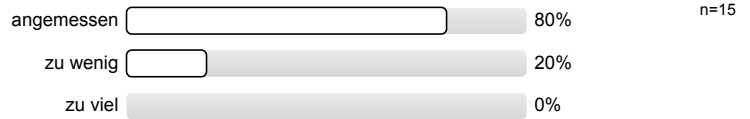
a) Haben Sie den Eindruck, dass der/die Fallbesprechungsleiter/in die Veranstaltung gut vorbereitet?



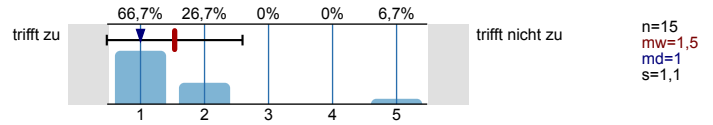
b) Während der Fallbesprechung herrschte eine angenehme Arbeitsatmosphäre.



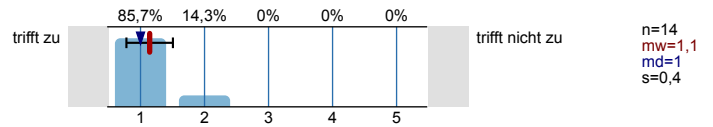
c) Wie beurteilen Sie ihre eigene Mitarbeit?



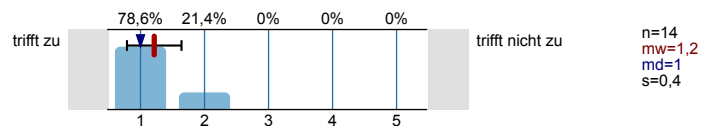
d) Versucht der/die Fallbesprechungsleiter/in, möglichst alle Teilnehmer/innen in die Falllösung einzubinden und ermutigt er/sie die Teilnehmer zur aktiven Mitarbeit?



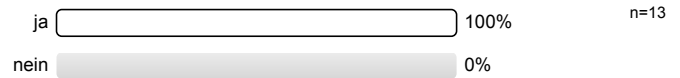
e) Bereitet die Fallbesprechung gut auf die Klausursituation vor, etwa indem aufgezeigt wird, welche Fehler dort zu vermeiden sind und worauf ein/e Korrektor/in besonders wert legt?



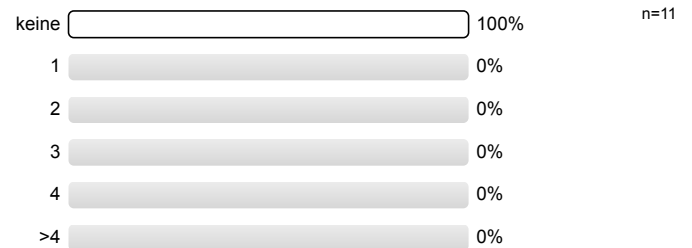
f) Wie beurteilen Sie die didaktische Fähigkeit des/der Fallbesprechungsleiters/in? (insbesondere: klare Darstellung von schwierigen Fragen, angemessene Antwort auf Fragen)



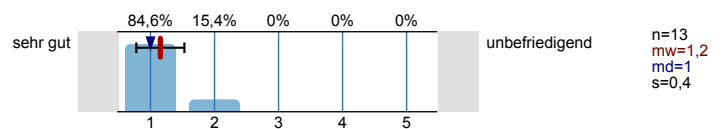
g) Fand die Fallbesprechung bisher regelmäßig statt bzw. wurden ausgefallene Termine auch nachgeholt?



Wie viele ausgefallene Veranstaltungstermine wurden nicht nachgeholt?



h) Wie beurteilen Sie die Fallbesprechung insgesamt?

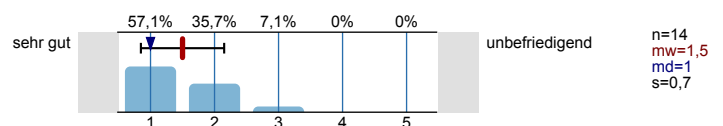


3 Fragen zum allgemeinen Zuschnitt der Fallbesprechung (Bewertung des von der Juristischen Fakultät erstellten Konzepts)

a) Halten Sie das Angebot an Fallbesprechungen neben dem üblichen Vorlesungsprogramm für ausreichend?



b) Wie beurteilen Sie die Qualität der von der Fakultät vorgegebenen Unterrichtsmaterialien?

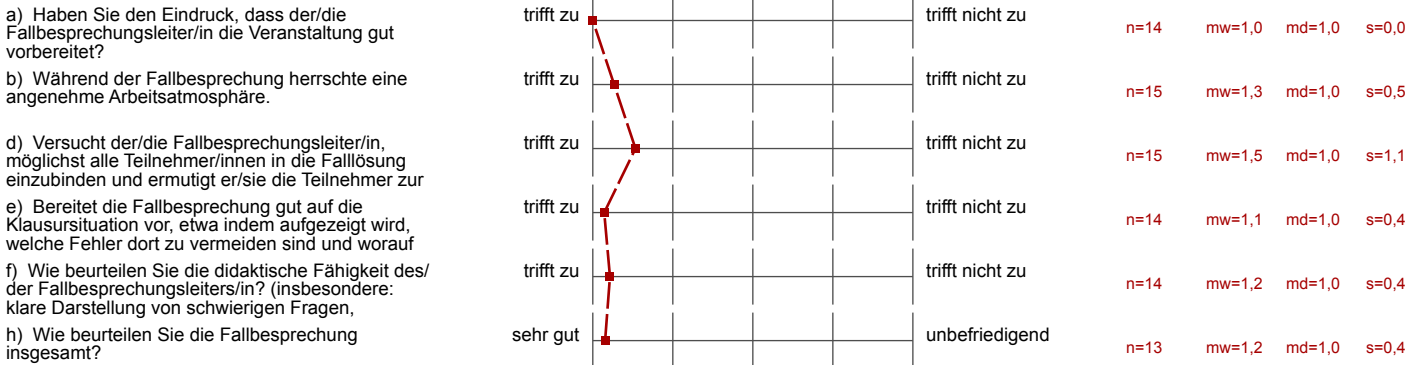


# Profillinie

Teilbereich: Rechtswissenschaften  
 Name der/des Lehrenden: Juristische Fakultät  
 Titel der Lehrveranstaltung: Christian Trentmann FB\_StrafR I Di 12:15  
 (Name der Umfrage)

Verwendete Werte in der Profillinie: Mittelwert

## 2 Fragen zur konkreten Fallbesprechung (Bewertung des/der Fallbesprechungsleiters/in



## 3 Fragen zum allgemeinen Zuschnitt der Fallbesprechung (Bewertung des von der Juristischen Fakultät erstellten Konzepts)



## Auswertungsteil der offenen Fragen

3 Fragen zum allgemeinen Zuschnitt der Fallbesprechung (Bewertung des von der Juristischen Fakultät erstellten Konzepts)

Bitte in Druckschrift schreiben, damit die Zuordnung zu einer Person nicht möglich ist.

FA

4 Anmerkungen im Freitext

a) Was hat Ihnen an der Fallbesprechung besonders gefallen / nicht gefallen?  
Bitte in Druckschrift schreiben, damit die Zuordnung zu einer Person nicht möglich ist.

Bitte auf alle Fragen eingehen!

Besonders gute didaktische Fähigkeit und gute Klausurverbesetzung

Wahrscheinlich <sup>der</sup> Zeit geschuldet, musste  
Stoff vermehrt „durchgerasht“ werden  
~~ohne~~ als monologischer Vortrag.

Die Einbindung in den Unterricht und hervorragende didaktische Fähigkeiten.

Die Folien waren sehr gut vorbereitet -> es bestand keine Reizüberflutung an Informationen.

Fallbesprechungsleiter war immer sehr gut vorbereitet und man konnte sehen, dass es ihm auch Spaß machte und er vermittelte dies auch.

Diese FB war schlichtweg hervorragend!  
Wir wurden gut abgeholt und eingebunden.  
Fachlich und menschlich sehr kompetent

b) Wie könnte das Konzept der Fallbesprechung an der Fakultät insgesamt verbessert werden?  
Bitte in Druckschrift schreiben, damit die Zuordnung zu einer Person nicht möglich ist.

Für die Zukunft: alle Fälle!

Bessere und weitreichendere Besprechung von Fällen, die man zuhause lösen sollte.

Alles soweit in Ordnung